

CLASSE D'ENSEIGNEMENT SPÉCIALISÉ HAMAC

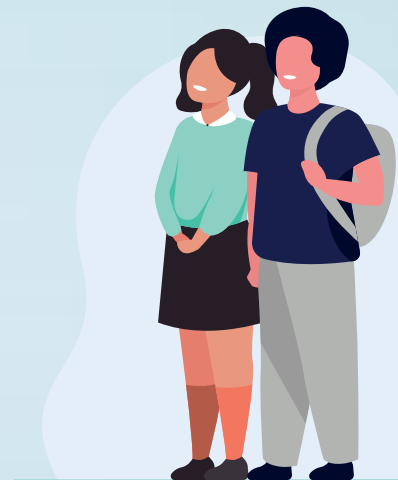
Habiletés socioémotionnelles et
Apprentissages
Maximisés par
l'Apaisement et la
Compréhension des
manifestations
comportementales



Les classes d'enseignement spécialisé HAMAC favorisent l'apaisement des élèves dans un environnement bienveillant et par une approche développementale sensible aux besoins affectifs de l'élève. Les interventions intensives et fréquentes basées sur l'analyse fonctionnelle du comportement permettent de les soutenir positivement, de les rendre disponible aux apprentissages et de développer leur autorégulation.

Plus précisément, cela signifie que la classe HAMAC est recommandée aux élèves du primaire et du secondaire qui démontrent, dans différents contextes scolaires, des difficultés fréquentes, intenses et persistantes qui ont un impact important sur le fonctionnement personnel, scolaire et social. Les besoins perdurent malgré les mesures préventives ainsi que les interventions universelles et ciblées mises en place par le milieu.

Les comportements problématiques correspondent à des manifestations réactionnelles qui trouvent souvent leur origine dans les caractéristiques de l'élève ou dans des facteurs environnementaux. L'accumulation de ces facteurs de risque nuit à la disponibilité aux apprentissages de l'élève et demande un soutien continu ainsi qu'un environnement apaisant.



CLASSE D'ENSEIGNEMENT SPÉCIALISÉ HAMAC



LE PROGRAMME SUIVI EN CLASSE

- Les élèves en classe HAMAC suivent le Programme de formation de l'école québécoise (PFEQ) correspondant à leur âge. Toutefois, pour certains élèves, les exigences du PFEQ sont modifiées pour une ou plusieurs matières en fonction de leurs capacités.
- Le travail en sous-groupes de besoin est privilégié.



LES BESOINS DE L'ÉLÈVE

- Être sécurisé et apaisé.
- Améliorer ses compétences personnelles sur le plan affectif.
- Faciliter le développement d'un répertoire d'outils sur le plan émotif pour le rendre disponible aux apprentissages.
- Développer des stratégies d'adaptation et des habiletés de socialisation.



LES SERVICES DISPONIBLES EN CLASSE

- Enseignant-e en adaptation scolaire
- Technicien-ne en éducation spécialisée
- Équipe universelle de professionnels
 - Psychologue
 - Psychoéducatrice
 - Orthophoniste
 - Ergothérapeute (au primaire)
 - Travailleur-se social (au secondaire)
 - Conseiller-ère d'orientation (au secondaire)