

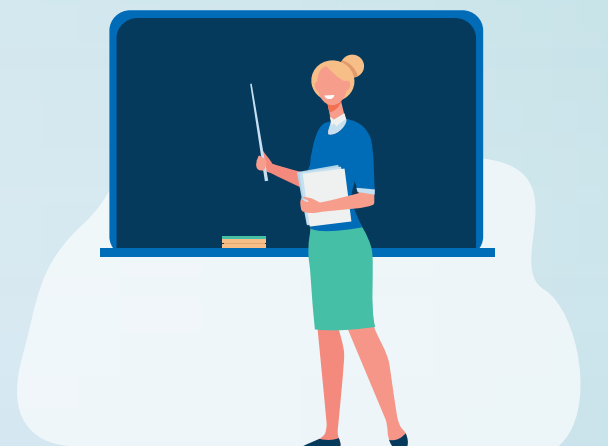
CLASSE D'ENSEIGNEMENT SPÉCIALISÉ AMIS-5

Approches
Maximisant
l'Intégration scolaire et
Sociale –
5 ans



Les classes d'enseignement spécialisé AMIS-5 accueillent des élèves qui ont des besoins majeurs sur le plan du développement global, cognitif, langagier, communicatif ou affectif et qui nécessitent un accompagnement soutenu dans leur fonctionnement au quotidien.

Plus précisément, cela signifie que la classe AMIS-5 est recommandée aux élèves de 5 ans handicapés ou en difficulté d'adaptation ou d'apprentissage (élèves HDAA) pour lesquels les difficultés ou les retards sont documentés par un professionnel ou par des partenaires du réseau de la santé et des services sociaux.



CLASSE D'ENSEIGNEMENT SPÉCIALISÉ AMIS-5



LE PROGRAMME SUIVI EN CLASSE

- Les élèves en classe AMIS-5 suivent le Programme de formation de l'école québécoise (PFEQ) correspondant à leur âge.
- Le travail en sous-groupes de besoin est privilégié.



LES BESOINS DE L'ÉLÈVE

- Faciliter le développement d'un répertoire d'outils comportemental, communicationnel et sensoriel*
- Développer l'autonomie fonctionnelle.
- Améliorer ses habiletés de communication afin de faciliter ses interactions avec les autres et exprimer ses besoins.

* Outil comportemental, communicationnel et sensoriel : permet à l'élève de se créer des scénarios de façon d'agir ou de réagir dans des contextes moins bien compris.



LES SERVICES DISPONIBLES EN CLASSE

- Enseignant·e en adaptation scolaire
- Technicien·ne en éducation spécialisée
- Préposé·e aux élèves handicapés
- Équipe universelle de professionnels
 - Psychologue
 - Psychoéducatrice
 - Orthophoniste
 - Ergothérapeute